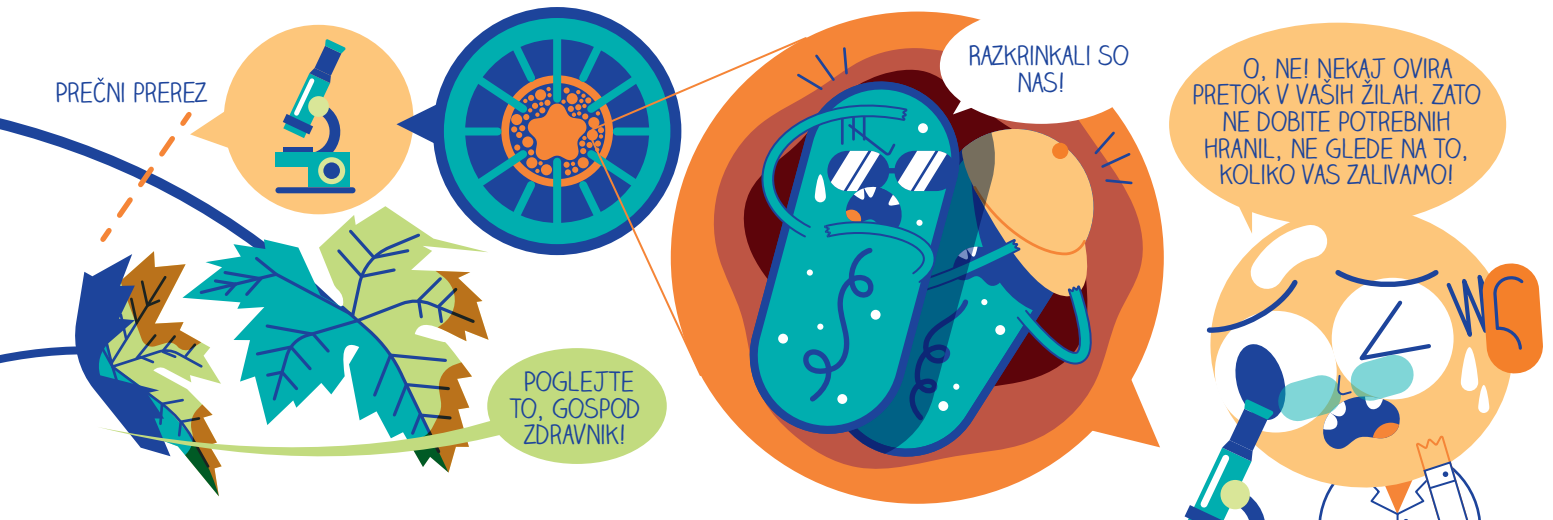


KDO JE NADLEŽNA X, NEUSMILJENA MORILKA RASTLIN?



NA PRAGU 20. STOLETJA, KO JE ZNANOST STRAŠANSKO NAPREDOVALA IN SE JE SVET ZAČEL ODPIRATI IN POVEZOVATI, SE JE V AMERIKI ZACELO DOGAJATI NEKAJ NENAVADNEGA: NEKATERE RASTLINE SO NENADOMA ZAČELE MNOŽIČNO ODMIRATI! ZAKAJ?



* V NARAVI BAKTERIJO *XYLELLA FASTIDIOSA* PRENAŠAJO ŽUŽELKE, ŠKRŽATI, KI SE HRANILJO S KSILEMOM, SO EDEN NAJPOGOSTEJŠIH PRENAŠALCEV NA AMERIŠKI CELINI.

NADLEŽNA X PRISPELA V EVROPO

2013

JUŽNA ITALIJA, DEŽELA, KI JE OD ANTIKE DALJE NELOČLJIVO POVEZANA Z OLJČNIMI DREVESI IN IZVRSTNIM OLJČNIM OLJEM.

TODA STARE OLJKE POČASI ODMIRAJO...

IMAM SLAB OBČUTEK, DA JE ZA EPIDEMIJO KRIVA NADLEŽNA X. TO BI POMENILO KATASTROFO!

PO NEKAJ OPRAVLJENIH ANALIZAH...

O, NE! TO JE BAKTERIJA XYLELLA FASTIDIOSA!

DA, SEM ZELO NADLEŽNA!

RES JE ŠLO ZA BAKTERIJO XYLELLA FASTIDIOSA, TAKRAT ŽE ZNANO KOT ENA NAJŠKODLJIVEJŠI H RASTLINSKIH PATOGENOV NA SVETU.

TAKOJ MORAMO OBVESTITI PRISTOJNE ORGANE.

TO JE RDEČI ALARM - ŠIRI SE NEVAREN ŠKODLJIVI ORGANIZEM RASTLIN!

ITALIJANSKI ORGANI SO HITRO OPOZORILI URAD EU ZA ZDRAVSTVENO VARSTVO RASTLIN V BRUSLJU.

* EVROPSKA AGENCIJA ZA VARNOST HRANE (EFSA) JE AGENCIJA EVROPSKE UNIJE, KI PRISTOJNIM ORGANOM ZAGOTAVLJA ZNANSTVENO SVETOVANJE IN OBVEŠČA O TVEGANJIH V PREHRANSKI VERIGI, VKLJUČNO Z ZDRAVJEM RASTLIN.

STANJE JE RESNO! POTREBUJEMO ZNANSTVENO SVETOVANJE - KOGA NAJ POKLIČEMO? POKLIČITE AGENCIJO EFSA*!

EVROPA JE OGRŐŽENA. BAKTERIJA XYLELLA FASTIDIOSA LAHKO NAPADE KATERO KOLI RASTLINO NA KATEREM KOLI OBMOČJU.

ZA BOJ PROTI BAKTERIJI XYLELLA FASTIDIOSA JE TREBA SPREJETI NUJNE UKREPE, POTREBNA PA SO TUDI SREDSTVA ZA RAZISKAVE METOD NADZORA.

MEDTEM SE ZNANSTVENIKI TRUDIJO IZVEDETI ČIM VEČ O BAKTERIJI XYLELLA IN POSKUŠAJO NAJTI REŠITEV, KI BI PRINESLA VSAJ NEKAJ UPANJA.

NUJNI UKREPI EU ZA PREPREČEVANJE VNOSA IN ŠIRJENJA BAKTERIJE XYLELLA FASTIDIOSA

FINANCIRANJE EU ZA ISKANJE REŠITEV ZA NADZOR BAKTERIJE XYLELLA

efsa
EUROPEAN FOOD SAFETY AUTHORITY

XF
ACTORS

PONTE
Research & Advice
Innovating Europe

HMM... ALI MORDA TE ŽUŽELKE, SLINARICE, PRISPEVAJO K ŠIRJENJU BAKTERIJE XYLELLA?

SE NADALJUJE...

NADLEŽNA BAKTERIJA X ZNOVA PRESENETILA

MEDTEM KO SO V JUŽNI ITALIJI IZUMIRALE OLTJKE, JE BILA NA BALEARSKIH OTOKIH NEPRIČAKOVANO ODKRITA NADLEŽNA BAKTERIJA X. FASTIDIOSA VINSKE TRTE, OLTJKE IN MANDLJEVCI NA TEM OTOČJU SO ZBOLEVALI.

NE ŽELIM TE STRAŠITI, VENDAR TVOJA BARVA NI OBIČAJNA.

BAKTERIJO *XYLELLA FASTIDIOSA* PRENAŠAJO Z ENE RASTLINE NA DRUGO ŽUŽELKE, KI SE HRANIJO S KSILEMSKIM SOKOM RASTLINE. V EVROPI SE BAKTERIJA ŠIRI S POMOČJO ŽUŽELK, IMENOVANIH SLINARICE!

!?

HM, TA KSILEM DIŠI PO SUROVEM MANDLJU, VENDAR JE GLEDE NA PREJŠNJA LETA PRECEJ IZSUŠEN.

RAZISKAVE SO POKAZALE, DA SLINARICE RADE NASELJUJEJO VSE RASTLINE. OD TRAVE IN GRMOV DO DREVES, POVSOD JIH MRGOLI! TE ŽUŽELKE JE ZATO RES TEŽKO NADZIRATI.

TUKAJ SEM!

TUKAJ SEM!

TUKAJ SEM!

SEM NIMFA SLINARICE*. RAZVIJEMO SE V BELEM PENASTEM OVOJU, KI GA NAREDIMO V TRAVI.

TUKAJ SEM!

TUKAJ SEM!

TO JE OGROMEN IZZIV, KAJ LAHKO STORIMO?

NO, LAHKO BI S PREUŽEVANJEM TEH ŽUŽELK V LABORATORIJU POSKUSILI IZVEDETI VEČ O TEM, KAKO TE ŽIVALI PRENAŠAJO BAKTERIJO.

?

NA SLINARICAH SE NADLEŽNA BAKTERIJA X. FASTIDIOSA NASELI MEDTEM, KO SE TA HRANI S SOKOM OKUŽENE RASTLINE. V USTNI VOTLINI ŽUŽELKE SE BAKTERIJE RAZMNOŽIJO IN SO NATO PRIPRAVLJENE NA NADALJNJI PRENOS.

JAZ SEM NEGATIVNA... KAJ PA TI?

JAZ SEM POZITIVNA. RASTLINA, KI SEM JO IMELA ZA KOSILO, JE BILA OKUŽENA S *XYLELLO*!

+

MOJEJI!

ANALIZA USTNE VOTLINE ŽUŽELK POKAŽE, KATERE VRSTE PRENAŠAJO *XYLELLO*.

KER SE LAHKO ŽIVALSKÉ VRSTE, KI SO GLAVNI VEKTORJI OKUŽBE, PO POSAMEZNIH REGIJAH RAZLIKUJEJO, POTREBUJEMO RAZLIČNE MOŽNOSTI ZA NADZOR NAD NJIMI IN PREPREČEVANJE NADALJNJEGA ŠIRJENJA NADLEŽNE BAKTERIJE X. FASTIDIOSA!

VEMO, DA SO V EVROPI NEKATERE VRSTE IZ DRUŽINE SLINARIC BOLJ RAZŠIRJENE KOT DRUGE, ZATO JE TVEGANJE ZA PRENOS RAZLIČNO.

PHILAENUS SPUMARIUS

NEOPHILAENUS CAMPESTRIS

NA RASTLINAH SEM MANJ RAZŠIRJENA.

SLINARICE SO V EVROPI MOČNO RAZŠIRJENE, ZATO SE LAHKO BAKTERIJA X. FASTIDIOSA PRI VNOSU OKUŽENIH RASTLIN HITRO PRENESE IN DOLGOTRAJNO NASELI NA NOVEM OBMOKČJU.

NA PRIMER NA BALEARSKIH OTOKIH JE BILO Približno 20 % ŽUŽELK POZITIVNIH NA BAKTERIJO X. FASTIDIOSA. TO JE POMEMBNO ZA RAZUMEVANJE, KAKO SE NADLEŽNA BAKTERIJA X. FASTIDIOSA ŠIRI Z RASTLINE NA RASTLINO.

NADLEŽNA BAKTERIJA X JE DALA JASNO SPOROČILO, DA ŽELI OSTATI V EVROPI, KAR PREDSTAVLJA VELIKO NEVARNOST ZA NAŠE RASTLINE. KAKO UKREPATI?

SE NADALJUJE ...

* NIMFA JE ZGODNJA RAZVOJNA STOPNJA ŽUŽELKE V PROCESU NJENE PREEOBRAZBE V ODRASLO ŽIVAL.

NADLEŽNA BAKTERIJA X SE JE ZNAŠLA V TEŽAVAH: ZNANSTVENIKI NAŠLI REŠITEV!

2023

OD PRVEGA POJAVA BAKTERIJE X V EVROPI JE MINILO DOBRO DESELETJE. VEMO, DA LAHKO BAKTERIJA XYLELLA OKUŽI VEČ KOT 400 RASTLINSKIH VRST IZ 60 RAZLIČNIH DRUŽIN. ZNANSTVENIKI SO V SODELOVANJU Z LOKALNIMI, NACIONALNIMI IN EVROPSKIMI ORGANI, KOT STA EFSA¹ IN EPPO², ZDRUŽILI SVOJE MOČI IN SI NEUMORNO PRIZADEVAJO NAJTI REŠITEV.

¹ EVROPSKA AGENCIJA ZA VARNOST HRANE (EFSA) JE AGENCIJA EVROPSKE UNIJE, KI PRISTOJNIM ORGANOM ZAGOTAVLJA ZNANSTVENO SVETOVANJE IN OBVEŠČA O TVEGANJH V PREHRANSKI VERIGI TER O ZDRAVJU RASTLIN.

² EPPO JE EVROPSKA IN SREDOZEMSKA ORGANIZACIJA ZA VARSTVO RASTLIN.

PREVOZ OKUŽENIH RASTLIN JE GLAVNI VZROK ŠIRJENJA BAKTERIJE XYLELLA. ZATO SO MEJNE KONTROLE TAKO POMEMBNE PRI ODKRIVANJU ŠKODLJIVIH ORGANIZMOV, KI SE LAHKO SKRIVAJO MED TOVOROM.



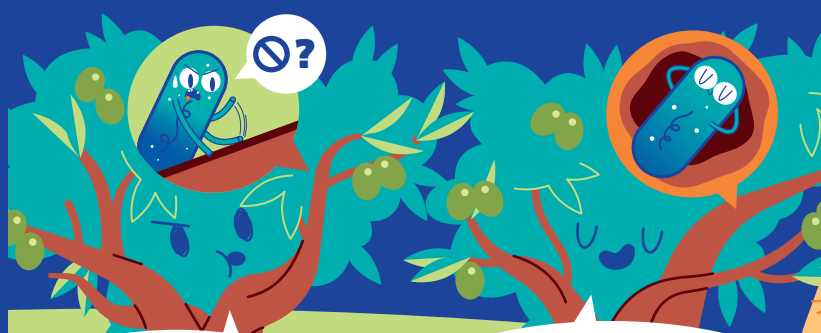
ZELO POMEMBNO JE, DA PREVAŽAMO SAMO ZDRAVE RASTLINE, KI IMAJO USTREZNO FITOSANITARNO SPRICEVALO (TJ. URADNO POTRDILO O ZDRAVJU RASTLINE).

Z MEJNIMI KONTROLAMI LAHKO PREPREČIMO, DA BI BAKTERIJA XYLELLA PREČALA MEJO. TODA KAJ LAHKO STORIMO NA ŽE PRIZADETIH OBMOČJIH? ALI OBSTAJA KAKRŠNO KOLI UPANJE?



Z UMETNIM OKUŽENJEM RASTLIN Z BAKTERIJO XYLELLA LAHKO PROUČUJEMO ODPORNOST RASTLIN PROTI TEJ BAKTERIJI.

ZNANSTVENIKI SO PREPRIČANI V TOI ENA OD NAJBOLJ OBETAVNIH REŠITEV SO SORTE OLJK, KI SO NARAVNO ODPORNE PROTI NADLEŽNI BAKTERIJI XYLELLA.



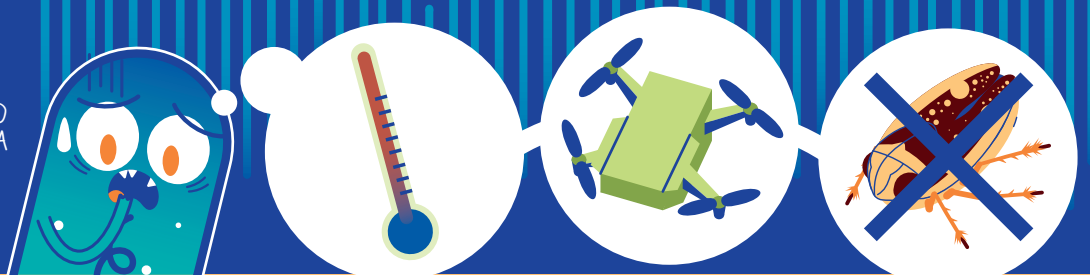
HM, ZANIMIVO... TE SORTE OLJK NE KAŽEJO NOBENIH ZNAKOV BOLEZNI!

AH, PA NE SPET! KAKO NADLEŽNA JE TA BAKTERIJA! VENDAR SE NE VE, DA SMO ME ODPORNE PROTI NJEJ.

OH, TE MAJHNE GRDOBE! AMPAK TO ZA NAS NI TEŽAVA. KO NAS NAPADE, OSTANEMO ZELENE IN LAHKO ŠE NAPREJ ČRPAMO VODO IZ TAL!



ŠTUDIJE SO OBETAVNE, SAJ IZGLEDA, DA SE BAKTERIJI XYLELLA NE PIŠE NIČ DOBREGA. OD DRONOV ZA ZGODNJE ODKRIVANJE OKUŽB DO TOPLOTNE DEZINFEKCIJE IN NADZORA NAD ŽUŽELKAMI PRENAŠALKAMI BOLEZNI - RAZISKOVALCI IŠČEJO INOVATIVNE NAČINE ZA ZAUSTAVITEV BAKTERIJE XYLELLA!



MEDTEM KO ZNANSTVENIKI RAZVIJAJO NOVE METODE BOJA PROTI BAKTERIJI, JE KLJUČNEGA POMENA IZVAJATI NADZOR NAD RASTLINSKIMI ŠKODLJIVCI, DA BI OMEJILI ŠIRJENJE BAKTERIJE XYLELLA IN DRUGIH RASTLINSKIH ŠKODLJIVCEV!

TODA NADLEŽNA BAKTERIJA XYLELLA JE ZAGRIZEN NASPROTNIK. DA BI OMEJILI NJENO ŠIRJENJE, MORAMO ZDRUŽITI NAŠE MOČI V CELOTNI EVROPI: POTREBNO JE SODELOVANJE DREVESNIC, KMETOV, ZNANSTVENIKOV, FITOSANITARNIH INŠPEKTORJEV IN DRŽAVLJANOV. NE DAJMO BAKTERIJI XYLELLA NOBENE MOŽNOSTI!

"TUDI TI LAHKO POMAGAŠ V BOJU PROTI BAKTERIJI XYLELLA!" ZATO NE PREVAŽAJ RASTLIN, KI NIMAJO USTREZNIH FITOSANITARNIH SPRICEVAL! NE TVEGAJ!

