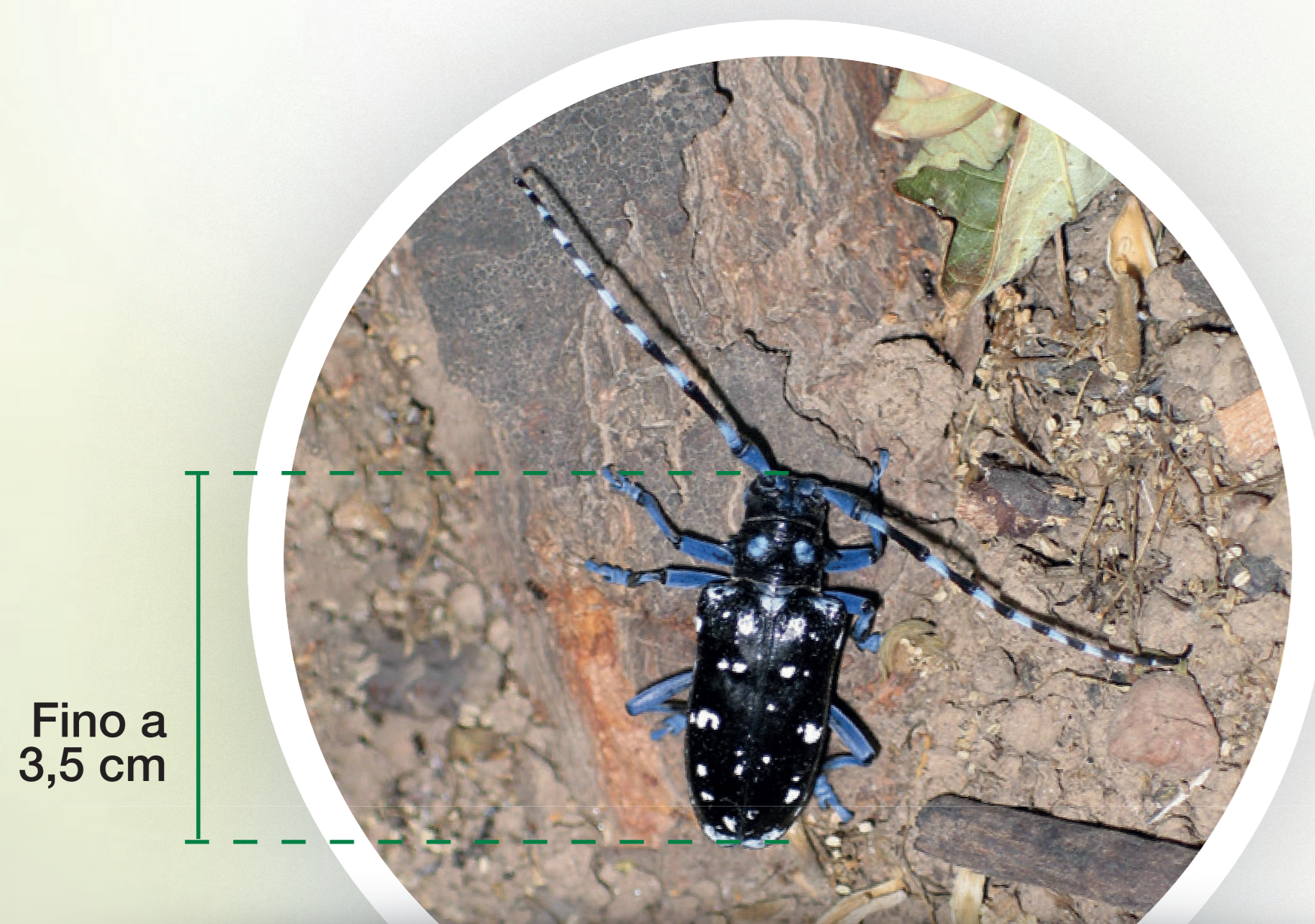


# Organismi nocivi alle piante



## Tarlo asiatico delle radici

### *Anoplophora chinensis*: piante maggiormente sensibili

Aceri, Noccioli, Platani, Carpini, Betulle, Ontani, Faggi, Rose, Olmi, Lagostroemie, Biancospini, Salici, Ippocastani.

#### Segni visibili

Mucchietti di segatura alla base delle piante e fori circolari di sfarfallamento degli adulti di circa 1,5-2 cm di diametro.



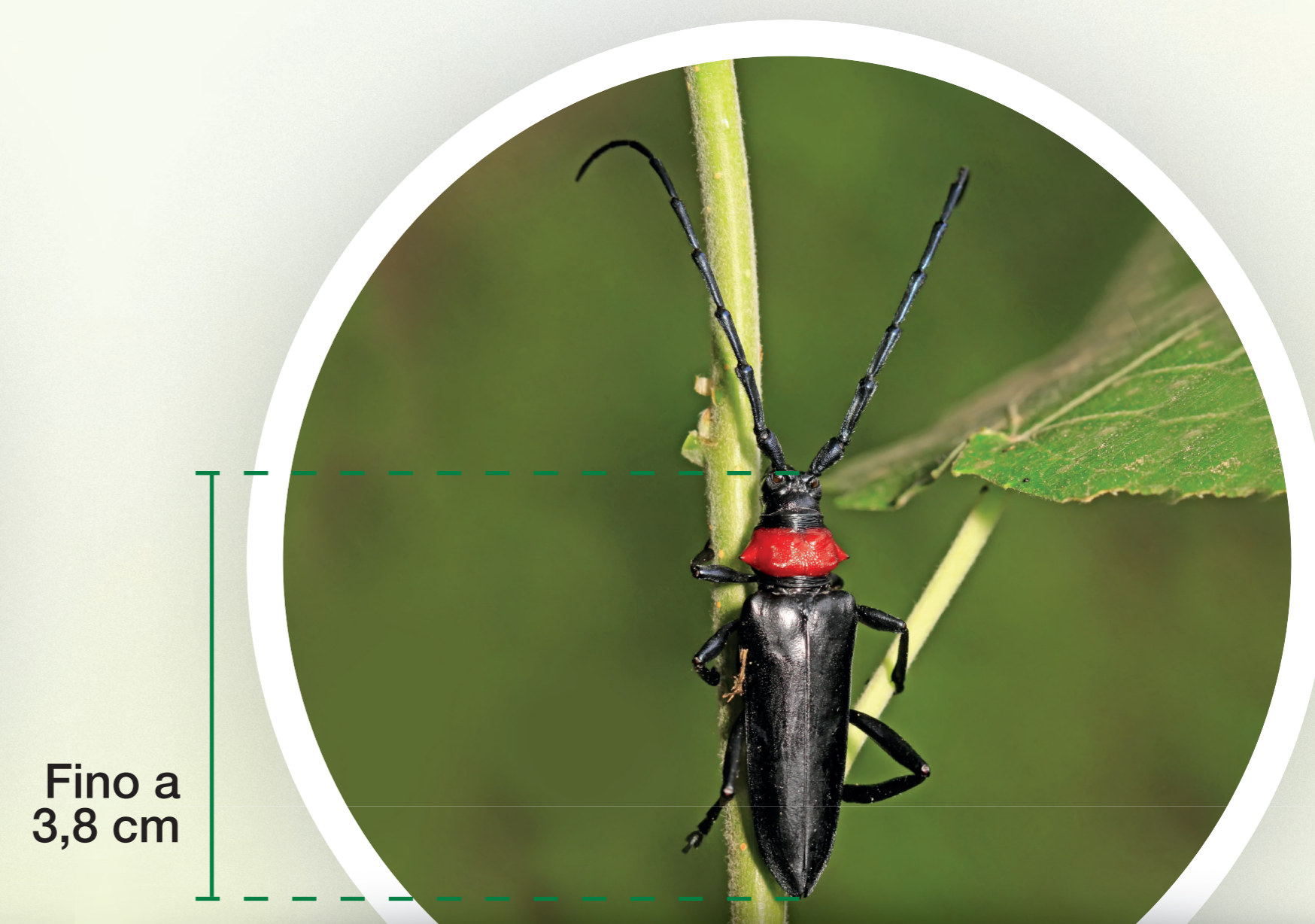
## Tarlo asiatico del fusto

### *Anoplophora glabripennis*: piante maggiormente sensibili

Aceri, Salici, Pioppi, Betulle, Olmi, Ippocastani.

#### Segni visibili

Segni di ovodeposizione (detti timbrature) e fori circolari di sfarfallamento degli adulti posizionati sul tronco e sui rami anche a quote elevate.



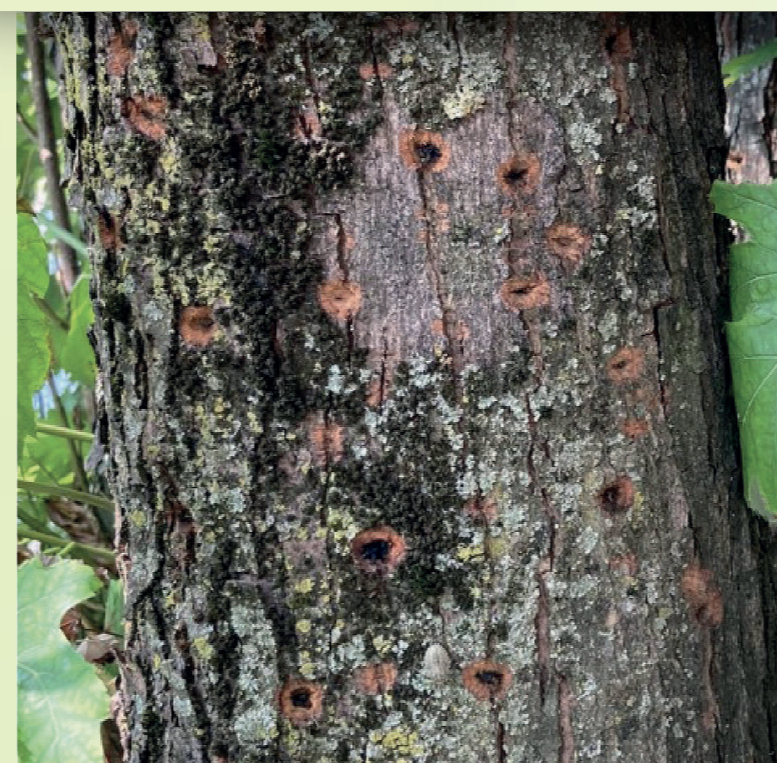
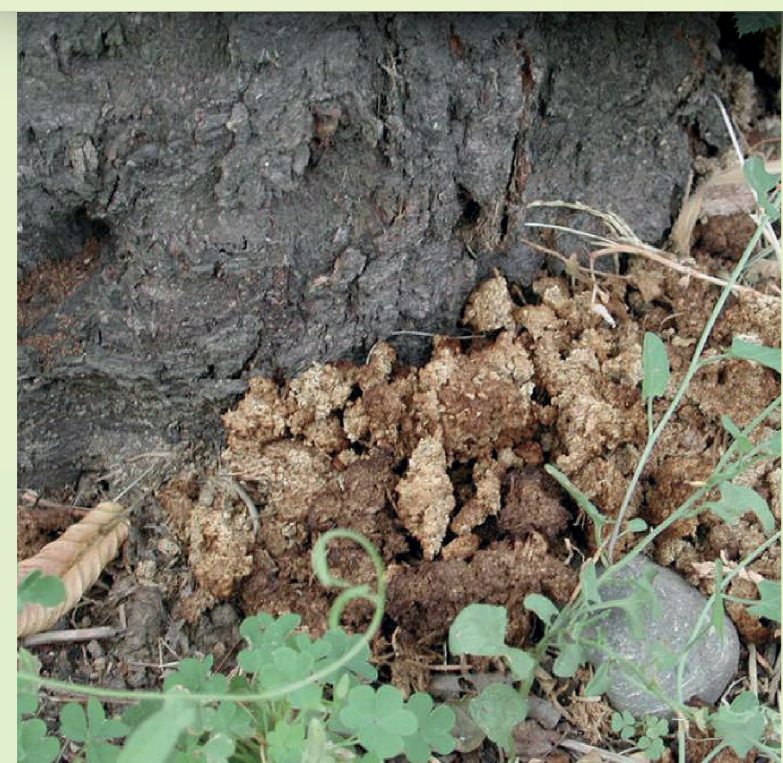
## Cerambicide dal collo rosso

### *Aromia bungii*: piante maggiormente sensibili

Ciliegi, Susini, Peschi, Albicocchi, Mandorli e Prunus ornamentali da fiore.

#### Segni visibili

Abbondante segatura alla base del tronco o all'inserzione dei rami e fori ovali di sfarfallamento degli adulti di circa 2-3 cm di diametro.



## Il controllo

La lotta ai tarli asiatici prevede la sorveglianza e la distruzione per legge delle piante infestate e di quelle limitrofe.



Controlla le limitazioni nella messa a dimora delle piante sensibili e nello spostamento del legname (compresi scarti di potatura) in base a dove ti trovi.

## Conoscere per prevenire

### Cosa fa il Servizio Fitosanitario

La sorveglianza rappresenta un aspetto fondamentale per individuare tempestivamente eventuali introduzioni del parassita. Il Servizio Fitosanitario conduce indagini annuali di rilevamento sul territorio lombardo tramite ispezioni visive e trappolaggio.

### Cosa puoi fare tu?

Scarica l'app FitoDetective per rimanere informato e inoltrare le segnalazioni di casi sospetti al Servizio Fitosanitario oppure invia una mail a: [infofito@regione.lombardia.it](mailto:infofito@regione.lombardia.it)

[www.fitosanitario.regione.lombardia.it](http://www.fitosanitario.regione.lombardia.it)



Regione  
Lombardia

Servizio Fitosanitario

<https://fitosanitario.regione.lombardia.it/wps/portal/site/sfr/organismi-nocivi/insetti-e-acari>