



KALENDER · DIENSTAG, 12. MAI

jetzt

Tag der Pflanzengesundheit

Ganztägig

Gesunde Pflanzen betreffen uns alle

Rund 80 Prozent der weltweit konsumierten Lebensmittel basieren auf Pflanzen. **Gesunde Pflanzen** sind entscheidend für Ernährungssicherheit, Umwelt und Wirtschaft.

Ein Risiko für unsere Pflanzen: **Der Japankäfer**

Er ist ein **gefräßiger Schädling**,
der schwere Schäden in Land- und
Forstwirtschaft verursachen kann.
Über 400 Pflanzenarten stehen auf
seinem Speiseplan.



Urlaub und Reisen

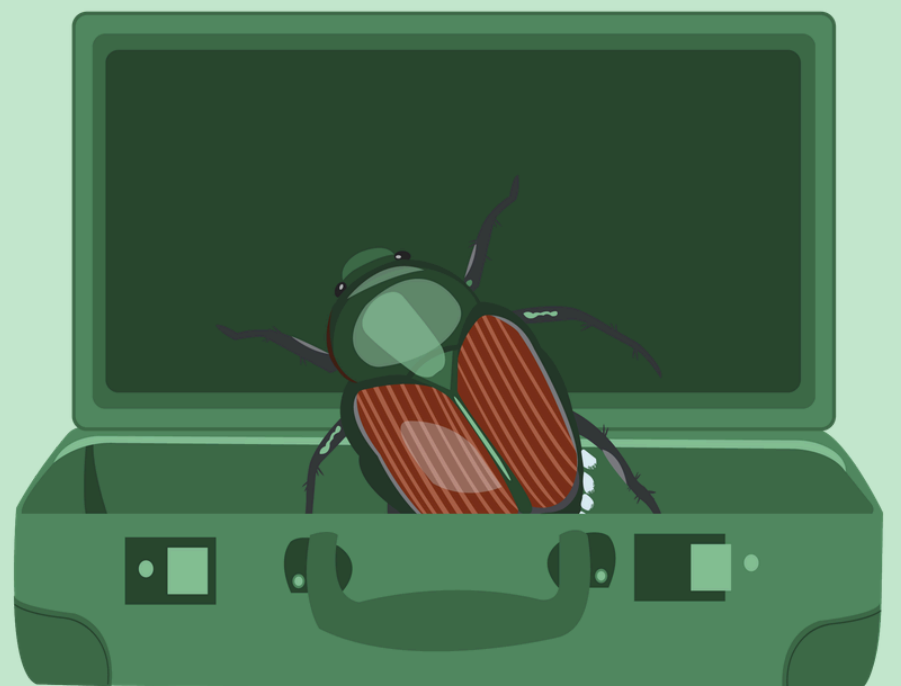
Japankäfer unbeabsichtigt mitnehmen?

In Österreich wurden bisher in zwei Bundesländern einzelne Exemplare gefunden.

In Italien und der Schweiz gibt es bereits eingeschränkt verbreitete Ausbruchsgebiete, in Deutschland und Slowenien kam es zu vereinzelt Funden.



Bei Reisen in betroffene Länder darauf achten, keinen Japankäfer unbeabsichtigt mitzunehmen.



So erkennen Sie den Japankäfer



- ca. 10 mm lang und 6 mm breit
- Kopf und Brust = metallisch grün
- Flügeldecken = kupferfarbig schillernd

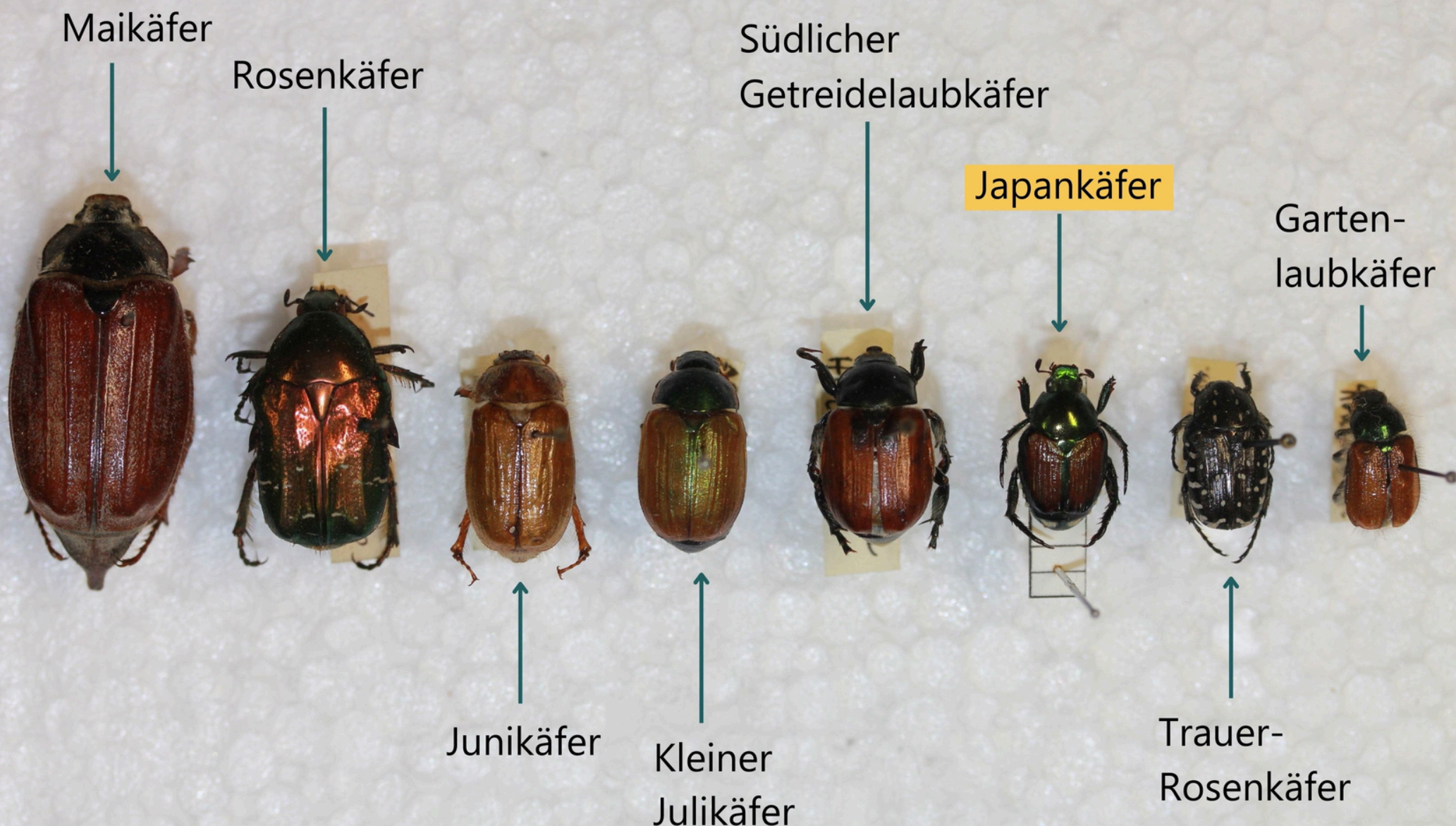


- je 5 weiße seitliche Haarbüschel
- 2 Haarbüschel am letzten Hinterleibssegment

Achtung, Verwechslungsgefahr!

Der **Japankäfer** kann leicht mit heimischen Blatthornkäfern verwechselt werden.

Diese Arten unterscheiden sich unter anderem durch Größe, Färbung und das Fehlen der weißen Haarbüschel.



Verdächtiger Fund? Jetzt melden!

Helfen Sie mit, rechtzeitig eine Ausbreitung eines neuen Pflanzenschädlings in Österreich zu verhindern.

Verdächtige Käfer-Funde können über unsere **Japankäfer-Meldeplattform** gemeldet werden.

Jede Meldung hilft, ein mögliches Auftreten frühzeitig zu entdecken.

The image shows a laptop and a smartphone displaying the AGES reporting platform for Japanese Beetles. The laptop screen shows the main reporting page with the title 'Meldung Japankäfer' and instructions to report suspected findings. The smartphone screen shows a form for reporting a beetle finding, with fields for 'Funddatum' (date found) and 'Fundort/Fundbereich' (location), both marked as required. The hashtag #PlantHealth4Life is visible in the bottom right corner.

AGES

Meldung Japankäfer

AGES > Japankäfer Meldung > Meldung Japankäfer

Meldung Japankäfer

Melden Sie uns verdächtige Funde des Japankäfers!

Helfen Sie mit, rechtzeitig eine Ausbreitung eines neuen Pflanzenschädlings zu verhindern und leisten Sie damit einen wichtigen Beitrag zum Schutz unserer heimischen Land- und Forstwirtschaft.

Hier finden Sie genaue Informationen zu den Erkennungsmerkmalen des Japankäfers sowie dessen Verwechslungsmöglichkeiten mit heimischen Blatthornkäfern.

Der Japankäfer ist ein Unionsquarantäneschädling gemäß der Verordnung (EU) 2016/2031 des Europäischen Parlaments und des Rates vom 26. Oktober 2016 über Maßnahmen zum Schutz vor Pflanzenschädlingen (kurz „Verordnung (EU)“). Es ist sehr wichtig, die Einschleppung des Japankäfers so früh wie möglich zu erkennen, um die weitere Verbreitung in Österreich zu verhindern. Die Vorgangsweise bei Funden geregelter Unionsquarantäneschädlinge ist ebenso in der oben angeführten Verordnung (EU) festgelegt.

Diese Verordnung (EU) regelt unter anderem, dass jede Person, bei der es sich nicht um einen Unternehmerin handelt und der das Auftreten eines Unionsquarantäneschädlings bekannt wird oder die einen begründeten Verdacht auf ein solches Auftreten hat, dies unverzüglich der zuständigen Behörde zu melden hat. In Österreich hat jedes Bundesland einen zuständigen Amtlichen Pflanzenschutzdienst. Die Österreichische Agentur für Gesundheit und Ernährungssicherheit GmbH (AGES) ist in diesem Zusammenhang die koordinierende Stelle der Pflanzenschutzdienste der Bundesländer.

Sofern die von Ihnen angegebenen Informationen einen konkreten Verdacht des Auftretens des Japankäfers in Österreich ergeben, werden die Informationen zu Ihrem Fund, samt den von Ihnen angegebenen personenbezogenen Daten, von der AGES an den gemäß Pflanzenschutzgesetz 2018 zuständigen Amtlichen Pflanzenschutzdienst des betroffenen Bundeslandes zur weiteren Kontaktaufnahme mit Ihnen weitergeleitet.

Kontaktdaten

E-Mail

AGES

Daten zum Käferfund / zur Beobachtung

Funddatum

Angabe, wann der/die Käfer gefunden wurde(n). Der Fund sollte unmittelbar nach der Entdeckung gemeldet werden. [erforderlich]

Fundort/Fundbereich

Bitte geben Sie an wo der/die Käfer gefunden wurde(n) (Garten, Terrasse, Feld, Park, Wald, Haus, Straße...). [erforderlich]

#PlantHealth4Life