



KARANTIINNE

TAIMEKAHJUSTAJA

Viljapuu- bakterpõletik

Erwinia amylovora



VILJAPUU-BAKTERPÕLETIK

Viljapuu-bakterpõletik on roosõieliste puude ja põõsaste haigus, mida põhjustab bakter *Erwinia amylovora*.

Seda haigust peetakse üheks ohtlikumaks viljapuude haiguseks maailmas.

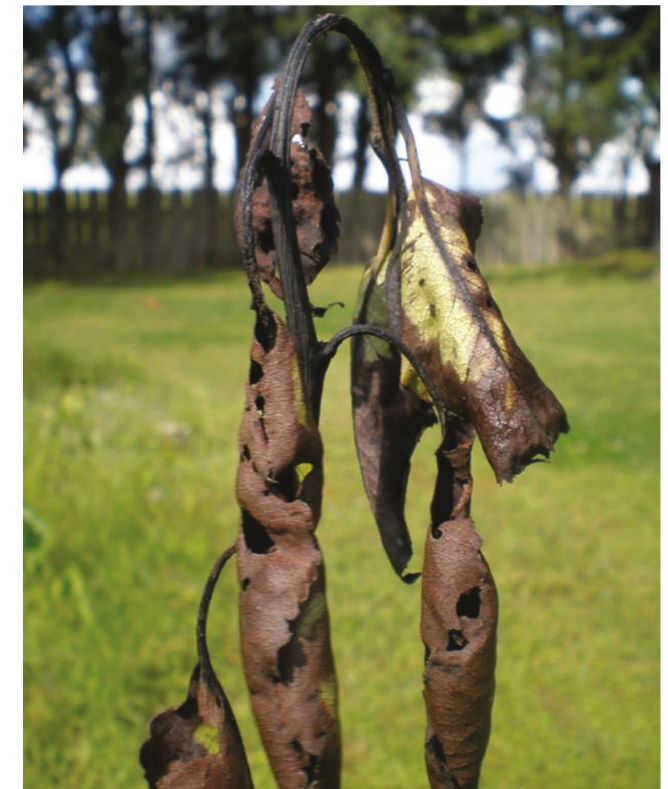
VILJAPUU-BAKTERPÕLETIKU PEREMEESTAIMED

õunapuu <i>Malus</i>	pirnipuu <i>Pyrus</i>	pihlakas <i>Sorbus</i>
tuhkpuu <i>Cotoneaster</i>	viirpuu <i>Crataegus</i>	toompihlakas <i>Amelanchier</i>
ebaküdoonia <i>Chaenomeles</i>	küdoonia <i>Cydonia</i>	Davidi fotiinia <i>Photinia davidiana</i>
villpööris <i>Eriobotrya</i>	tuliastel <i>Pyracantha</i>	astelpihlakas <i>Mespilus</i>



Haigustunnused

Viljapuu-bakterpõletiku kahjustus **sarnaneb tulekahjustusega** – õied, lehed ja viljad muutuvad esmalt hallikas-roheliseks, siis pruuniks, kuid ei varise. Tüvele ja okstele võivad tekkida **koorehaavandid**. Koor vajub veidi sisse, koorealune puit on punakas. Iseloomulikuks tunnuseks on piimvalge või kreemika **bakterilima** eritumine haigestunud taimeosadest. Väga tihti esineb viljapuu-bakterpõletiku puhul haigestunud võrsete tippude kõverdu mine 180° allapoole ehk nn. **karjusekepi sümptom**.



Haigestunud taimed →

Noored istikud hävivad 1-2 aastaga, vanemad puud jäävad põdema ja lõpuks hävivad. Haigus võib esineda ka **peiteliselt**, nakatunud taimedel võivad tunnused ilmnedas alles bakteri jaoks soodsate tingimuste tekkimisel (temperatuur üle 18° C, õhuniiskus üle 70%).



E. amylovora kahjustus pinnil

Kuidas levib?

- taimed, taimne paljundusmaterjal
- rändlinnud, transpordivahendid, inimesed
- putukad (sh mesilased, kimalased)
- mesitarude ümberpaigutamine



Haigestunud taimed →

Veendu

õunapuu (*Malus*), pirnipuu (*Pyrus*) ja teiste viljapuu-bakterpõletiku peremeestaimede istikute ostmisel, et nende küljes oleks taimepass märkega:

- **Taimepass / Plant Passport PZ ERWIAM**
või
- **Taimepass /Plant Passport PZ Erwinia amylovora**

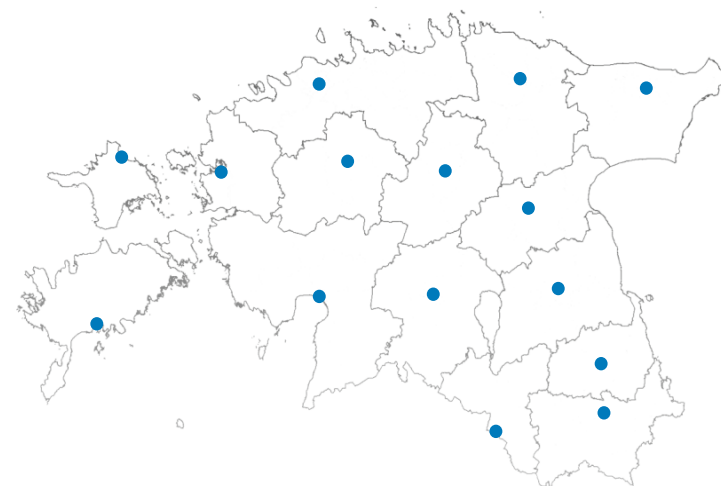
**Soovitame hoida taimepassid alles!
Viljapuu-bakterpõletiku kahtluse korral on see abiks kahjustaja päritolu tuvastamisel.**



Kaitstava piirkonna taimepass

Viljapuu-bakterpõletiku kahtluse korral võtke ühendust Põllumajandus- ja Toiduameti taimetervise ja paljundusmaterjali osakonna või meie maakonna esinduste taimetervise spetsialistidega.

Väljastpoolt Euroopa Liitu ei tohi viljapuu-bakterpõletiku peremeestaimi Eestisse tuua!



Põllumajandus- ja Toiduamet

Teaduse 2
75501 Saku
HARJU MAAKOND

Meie esindused on avatud igas maakonnas

Oled oodatud!

Rohkem infot ja kontakte
pta.agri.ee



pta.agri.ee/taimekahjustajad